



## Hygienekonzept – SC Kappel

### Maßnahmen gegen die Ausbreitung von COVID-19

Damit der Trainings- und Spielbetrieb auf den Plätzen des SC Kappel wiederaufgenommen werden kann, sind folgende Vorgaben und Empfehlungen aufgeführt:

#### Organisatorische Voraussetzungen

- Die Gemeinde hat dem SCK den Trainings- und Spielbetrieb genehmigt.
- Ansprechperson (Hygienebeauftragter) rund um das Thema Corona für den Spiel- und Trainingsbetrieb ist für Trainer, Spieler, Eltern und Gastvereine unser 1. Vorsitzender Oliver Reichelt ([o.reichelt@steuerberater-reichelt.de](mailto:o.reichelt@steuerberater-reichelt.de), Mobil 0179 539 2027).
- Alle Trainer, Betreuer und verantwortliche Vereinsmitarbeiter sind in die Vorgaben und Umsetzungspläne zum Trainingsbetrieb eingewiesen.

#### Allgemeine Grundsätze

##### Allgemeine Hygiene- und Distanzregeln

- Grundsätzlich gilt das Einhalten des Mindestabstands (1,5 Meter) in allen Bereichen außerhalb des Spielfelds (Zonen 2 und 3).
- In Trainings- und Spielpausen ist der Mindestabstand auch auf dem Spielfeld (Zone 1) einzuhalten.
- Körperliche Begrüßungsrituale (z.B. Händedruck/Umarmungen) sind zu unterlassen.
- Beachten der Hust- und Nies-Etikette (Armbeuge oder Einmal-Taschentuch).
- Empfehlung zum Waschen der Hände mit Wasser und Seife (mindestens 30 Sekunden) und/oder Desinfizieren der Hände.
- Unterlassen von Spucken und von Naseputzen auf dem Spielfeld.
- Mitbringen eigener Getränkeflasche, die zu Hause gefüllt wurde.
- Kein Abklatschen, In-den-Arm-Nehmen und gemeinsames Jubeln.

##### Gesundheitszustand

- Liegt eines der folgenden Symptome vor, muss die Person dringend zu Hause bleiben bzw. einen Arzt kontaktieren: Husten, Fieber (ab 38° Celsius), Atemnot, Erkältungssymptome.
- Die gleiche Empfehlung liegt vor, wenn Symptome bei anderen Personen im eigenen Haushalt vorliegen.
- Bei positivem Test auf das Coronavirus SARS-CoV-2 im eigenen Haushalt muss die betreffende Person mindestens 14 Tage aus dem Trainings- und Spielbetrieb genommen werden. Aktuelle Empfehlungen gehen sogar in Richtung vier Wochen.
- Bei allen am Training/Spiel Beteiligten sollte vorab der aktuelle Gesundheitszustand erfragt werden.

##### Minimierung der Risiken in allen Bereichen

- Es ist rechtzeitig zu klären, ob Teilnehmende am Training/Spiel einer Risikogruppe (besonders Ältere und Menschen mit Vorerkrankung) angehören.
- Auch für Angehörige von Risikogruppen ist die Teilnahme am Training von großer Bedeutung, weil eine gute Fitness vor Komplikationen der Covid-19-Erkrankung schützen kann. Nicht zuletzt für sie ist es wichtig, das Infektionsrisiko bestmöglich zu minimieren.

- Fühlen sich Trainer oder Spieler aus gesundheitlichen Gründen unsicher in Bezug auf das Training oder eine spezielle Übung, sollten sie auf eine Durchführung verzichten

## Zonierung des Sportgeländes

Das Sportgelände wird in drei Zonen unterteilt und darüber der Zutritt von Personengruppen geregelt.

### **Zone 1: Spielfeld/Innenraum**

- In Zone 1 (Spielfeld inkl. Spielfeldumrandung und ggf. Laufbahn) befinden sich nur die für den Trainings- und Spielbetrieb notwendigen Personengruppen:
- Spieler
- Trainer
- Funktionsteams
- Schiedsrichter
- Sanitäts- und Ordnungsdienst
- Hygienebeauftragter
- Medienvertreter (siehe nachfolgende Anmerkung)
- Die Wegführung zum Trainingsplatz ist zu beachten (siehe Abbildung, nachfolgende Seite)
- Sofern Medienvertreter im Zuge der Arbeitsausführung Zutritt benötigen, erfolgt dieser nur nach vorheriger Anmeldung beim SC Kappel und unter Einhaltung des Mindestabstandes.

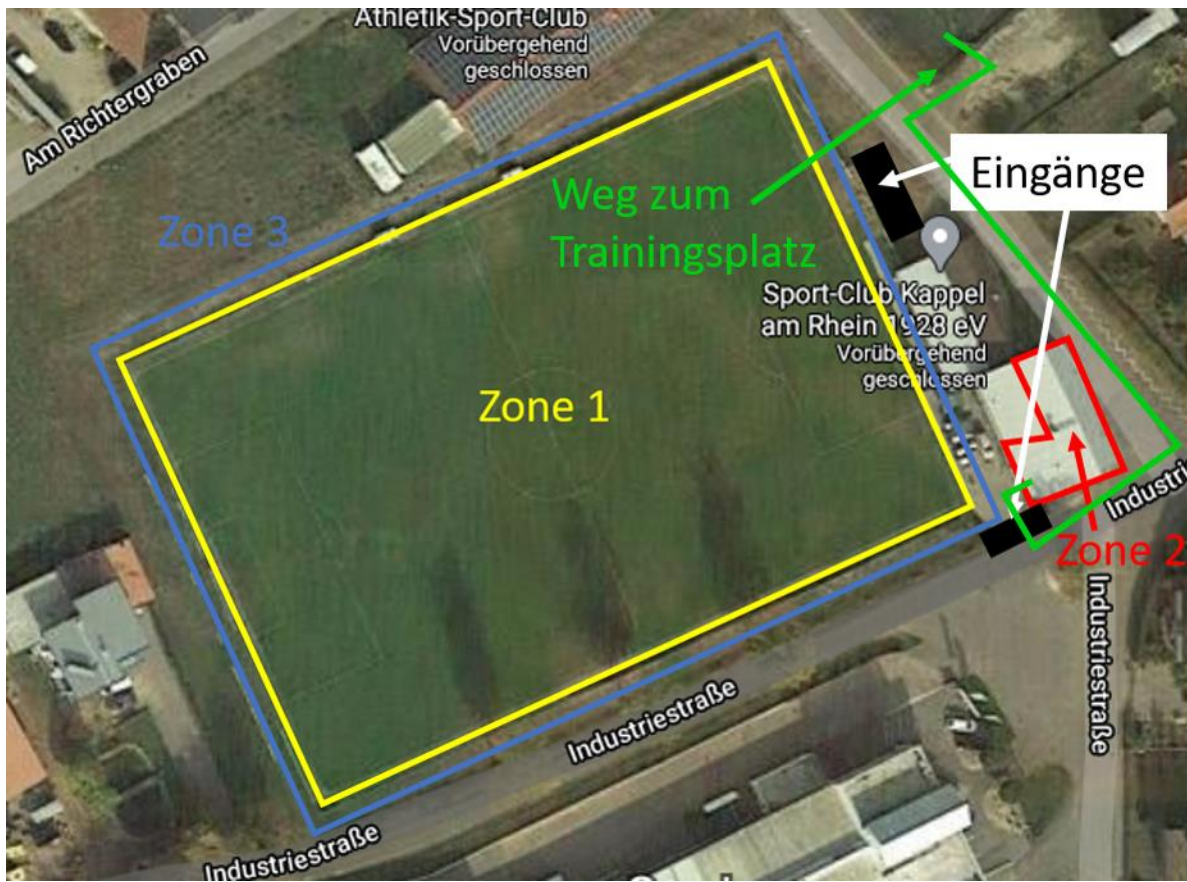
### **Zone 2: Umkleidebereich**

- In Zone 2 (Umkleidebereiche) haben nur die relevanten Personengruppen Zutritt:
- Spieler
- Trainer
- Funktionsteams
- Schiedsrichter
- Hygienebeauftragter
- Die Nutzung erfolgt unter Einhaltung der Abstandsregelung
- In sämtlichen Innenbereichen wird dringend empfohlen einen Mund-Nase-Schutz zu tragen.

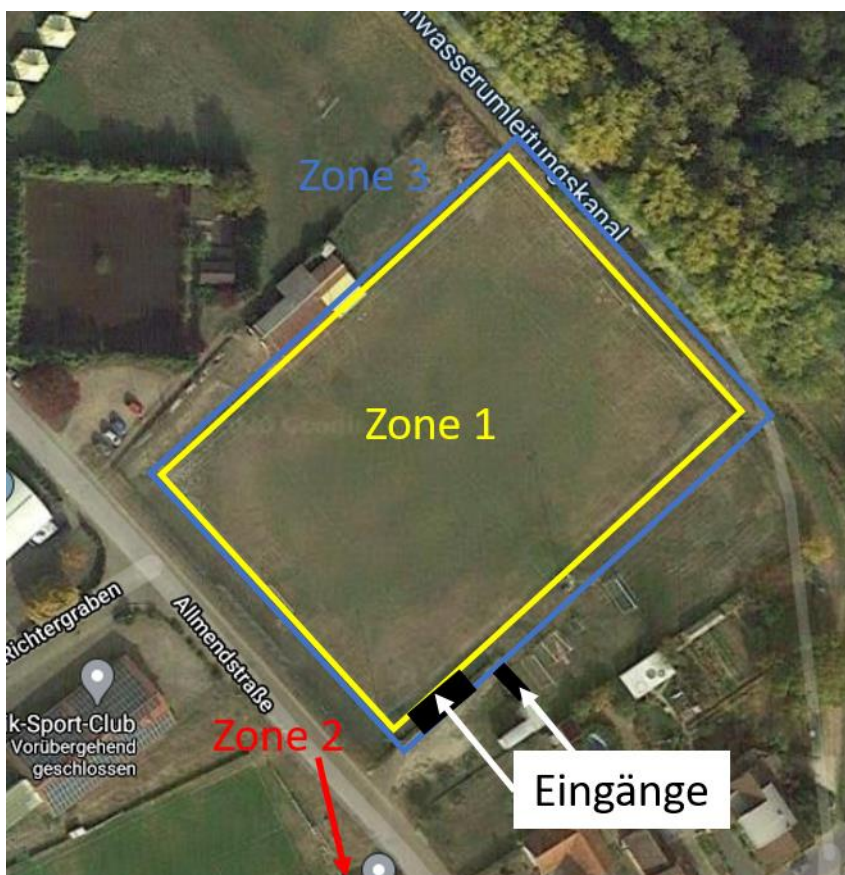
### **Zone 3: Zuschauerbereich**

- Die Zone 3 „Zuschauerbereich“ bezeichnet sämtliche Bereiche der Sportstätte, die frei zugänglich und unter freiem Himmel (Ausnahme Überdachungen) sind.
- Zuschauer betreten unser Sportgelände lediglich über die beiden Eingänge (siehe Abbildung, nachfolgende Seite)
- Unterstützende Schilder/Plakate helfen bei der dauerhaften Einhaltung der Hygieneregeln.
- Sämtliche Bereiche der Sportstätte, die nicht unter die genannten Zonen fallen (z.B. Gesellschafts- und Gemeinschaftsräume, Gastronomiebereiche), sind separat zu betrachten und auf Grundlage der lokal gültigen behördlichen Verordnungen zu betreiben.

## Hauptplatz



## Trainingsplatz



## Maßnahmen für den Trainingsbetrieb

### Grundsätze

- Trainer und Vereinsmitarbeiter informieren die Trainingsgruppen über die geltenden allgemeinen Sicherheits- und Hygienevorschriften.
- Den Anweisungen der Verantwortlichen (Trainer und Vereinsmitarbeiter) zur Nutzung des Sportgeländes ist Folge zu leisten.
- Eine rechtzeitige Rückmeldung (spätestens ein Tag vor dem Training/Spiel), ob man am Training teilnehmen kann, ist zu empfehlen, um eine bestmögliche Trainingsplanung zu ermöglichen, zumal die Gruppeneinteilung vorgenommen werden muss.
- Gewissenhafte Dokumentation der Trainingsbeteiligung je Trainingseinheit durch den verantwortlichen Trainer ist zu gewährleisten und mindestens vier Wochen aufzubewahren.

### Abläufe/Organisation vor Ort

#### Ankunft und Abfahrt

- Bei der Nutzung von Fahrgemeinschaften wird das Tragen von Mund-Nasen-Schutz empfohlen. Wenn möglich, wird eine individuelle Anreise (zu Fuß oder Fahrrad) empfohlen.
- Bei Anreise im Teambus, Mannschaftsbus, ÖPNV ist das Tragen eines Mund-Nase-Schutz verpflichtend.
- Die Ankunft am Sportgelände ist so zu planen, dass keine längeren Aufenthaltszeiten entstehen.
- Alle Teilnehmer sollten bereits umgezogen auf das Sportgelände kommen oder sich – sofern möglich – direkt am Platz umziehen. Bei der Nutzung von Umkleieräumen ist das Tragen von Mund-Nase-Schutz sowie das Einhalten des Mindestabstandes zu beachten. Es wird empfohlen, Kabinen und Duschen nur in dringend notwendigen Fällen zu benutzen bzw. bevorzugt zu Hause zu duschen.

#### Auf dem Spielfeld

- Alle Trainings- und Spielformen können wieder mit Körperkontakt durchgeführt werden.
- Die maximale Gruppengröße beträgt 20 Personen. Trainer zählen zur Gruppengröße.
- Sofern mehr als 20 Spieler am Training teilnehmen wollen, können mehrere Gruppen gebildet werden.
- Die Gruppen dürfen sich aber nicht durchmischen und müssen „getrennt“ trainieren.
- Wir empfehlen, vor allem bei den Jugendmannschaften (Von G-Jugend bis einschließlich D-Jugend) weiterhin in kleineren Gruppen mit ausreichend Betreuungspersonal zu trainieren.

#### Auf dem Sportgelände

- Nutzung und Betreten des Sportgeländes ausschließlich, wenn ein eigenes Training geplant ist.
- Zuschauende Begleitpersonen sind unter Einhaltung des Mindestabstands möglich.
- Der Zugang zu Toiletten sowie Waschbecken mit Seife ist sichergestellt.
- Bei der Nutzung geschlossener Räume wird das Tragen eines Mund-Nase-Schutzes dringend empfohlen.
- Die Nutzung von Gesellschafts- und Gemeinschaftsräumen sowie Gastronomiebereichen unterliegt den jeweils lokal gültigen Verordnungen.

## Maßnahmen für den Spielbetrieb (Meisterschaft, Pokal, Freundschaftsspiele)

Auch für den Spielbetrieb gelten die Vorgaben der aktuellen Corona-Verordnung.

### Abläufe/Organisation vor Ort

#### Allgemein

- Allgemeine Organisation von Grundlagen der Hygienemaßnahmen (Desinfektionsmittel-Spender, Seife, Einmal-Handtücher, Hinweis-Beschilderung)

#### Anreise der Teams und Schiedsrichter zum Sportgelände

- Anreise der Teams und Schiedsrichter mit mehreren Fahrzeugen wird empfohlen. Fahrgemeinschaften sollten soweit möglich minimiert werden. Insbesondere bei Anreise in Mannschaftsbussen/- transportern sind die geltenden Abstandsregelungen und Hygienevorgaben zu beachten.
- Die Anreise der Schiedsrichter mit Gespannen kann mit max. 2 Fahrzeugen erfolgen.
- Die allgemeinen Vorgaben bezgl. Abstandsregelungen etc. sind einzuhalten.
- Zeitliche Entkopplung der Ankunft der beiden Teams und Schiedsrichter.
- In Abhängigkeit von den örtlichen Gegebenheiten: Realisierung unterschiedlicher Wege zu den Kabinen oder größtmögliche räumliche Trennung.

#### Kabinen (Teams & Schiedsrichter)

- Dringende Empfehlung, angrenzende, freie Räumlichkeiten als zusätzliche Umkleidemöglichkeiten zu nutzen, der Mindestabstand von 1,5 m ist zu gewährleisten. Ggf. räumliche oder zeitliche Aufspaltung der Kabinennutzung, z.B. Startelf – Torhüter – Ersatzspieler.
- Der Aufenthalt in den Kabinen ist auf ein notwendiges Minimum zu beschränken
- Keine Mannschaftsansprachen in der Kabine durchführen. Diese sind im Freien, unter Einhaltung des Mindestabstands, durchzuführen. Auf eine persönliche Vorstellung der Schiedsrichter in der Mannschaftskabine wird verzichtet.
- Es wird dringend empfohlen, in den Kabinen (Umkleidebereich) einen Mund-Nase-Schutz zu tragen.
- Kabinen sollten nach jeder Nutzung gründlich (Empfehlung 10 Minuten) gelüftet werden. Ggf. hierfür eine verantwortliche Person benennen.
- Die Kabinen sind regelmäßig zu reinigen (täglich), bei mehreren Spielen am Tag ggf. auch zwischen den Nutzungen.

#### Duschen/Sanitärbereich

- Abstandsregeln gelten auch in den Duschen.
- Gegebenenfalls müssen einzelne Duschen „gesperrt“ werden.
- Bei gemeinsamer Nutzung von Duschanlagen durch beide Teams, sollte diese nur zeitlich versetzt und getrennt erfolgen.
- Die sanitären Anlagen sind regelmäßig zu reinigen (täglich), bei mehreren Spielen am Tag ggf. auch zwischen den Spielen.
- Es wird empfohlen, wenn möglich zu Hause zu duschen.

#### Weg zum Spielfeld/Spieler-Tunnel

- Die Mindestabstandsregelung auf dem Weg zum Spielfeld muss zu allen Zeitpunkten (zum Aufwärmen zum Betreten des Spielfeldes, in der Halbzeit, nach dem Spiel) angewendet werden.
- Sofern möglich, räumliche Trennung der Wege für beide Teams.
- Zeitliche Entzerrung der Nutzung.

## **Spielbericht**

- Das Ausfüllen des Spielberichtes-Online vor dem Spiel inklusive der Freigabe der Aufstellungen erledigen die Mannschaftenverantwortlichen nach Möglichkeit jeweils im Vorfeld bzw. auf eigenen (mobilen) Geräten. Der Schiedsrichter sollte nach Möglichkeit ebenso den Spielbericht an seinem eigenen (mobilen) Gerät ausfüllen.
- Werden vor Ort Eingabegeräte von mehreren Personen benutzt, ist sicherzustellen, dass unmittelbar nach Eingabe der jeweiligen Person eine Handdesinfektion möglich ist.
- Alle zum Spiel anwesenden Spieler und Betreuer sind auf dem Spielberichtsbogen genauestens einzutragen, um die Anwesenheit zu dokumentieren. Die Anzahl der Betreuer pro Team sollte die Anzahl 5 nicht überschreiten.

## **Aufwärmen**

- Zeitliche Anpassung an Gegebenheiten.
- Anpassung der Vorspielphase (z.B. Aufwärmen).

## **Ausrüstungs-Kontrolle**

- Equipment-Kontrolle im Außenbereich durch den Schiedsrichter.
- Wenn hierbei kein Mindestabstand gewährleistet werden kann, sollte der Schiedsrichter(-Assistent) hierbei einen Mund-Nase-Schutz tragen.

## **Einlaufen der Teams**

- Zeitlich getrenntes Einlaufen bzw. kein gemeinsames Sammeln und Einlaufen.
- Kein „Handshake“
- Kein gemeinsames Aufstellen der Mannschaften
- Keine Escort-Kids
- Keine Maskottchen
- Keine Team-Fotos (Fotografen nur hinter Tor und Gegengerade)
- Keine Eröffnungsinszenierung

## **Trainerbänke/Technische Zone**

- Alle auf dem Spielbericht eingetragenen Betreuer haben sich während des Spiels in der Technischen Zone des eigenen Teams aufzuhalten. Ist bei Spielen (z.B. Kleinfeld) die Kennzeichnung einer Technischen Zone nicht möglich, halten sich alle Betreuer an der Seitenlinie auf, wobei Heim- und Gastmannschaft jeweils die gegenüberliegende Spielfeldseite benutzen sollten.
- In allen Fällen ist nach Möglichkeit auf den Mindestabstand zu achten, falls dies nicht möglich ist, wird dringend empfohlen, einen Mund-Nase-Schutz zu tragen.
- Nutzung jedes 2. oder 3. Sitzes (der Mindestabstand von 1,5 m ist zu gewährleisten). Ggf.
- Stühle/Bänke in Erweiterung der Ersatzbänke (idealerweise ebenfalls überdacht).

## **Während dem Spiel**

- Auf Abklatschen, In-den-Arm-Nehmen und gemeinsames Jubeln mit Körperkontakt ist zu verzichten.
- Rudelbildung o.ä. ist zu unterlassen.

## **Halbzeit**

- In den Halbzeit- bzw. Verlängerungspausen verbleiben nach Möglichkeit alle Spieler, Schiedsrichter und Betreuer im Freien.

- Falls kein Verbleib im Freien möglich ist, muss auf die zeitversetzte Nutzung der Zuwege zu den Kabinen geachtet werden (Mindestabstand einhalten).

### **Nach dem Spiel**

- Beachtung der zeitversetzten Nutzung der Zuwege zu den Kabinen.
- Abreise Teams: räumliche und zeitliche Trennung der Abreise, siehe Anreise.

### **Zuschauer**

- Erfassung der Kontaktdaten (Vor- und Nachname, Datum, Zeitraum der Anwesenheit und soweit vorhanden Telefonnummer und/oder E-Mail-Adresse) der anwesenden Zuschauer (analog Gastronomie)
- Dies ist beim SC Kappel vor Ort oder online unter <https://sc-kappel.de/verein/zuschauerregistrierung.html> möglich
- Nur Nachverfolgung mgl. Infektionsketten
- Datenerhebung gem. CoronaVO § 6
- Seit 1. August sind max. 500 Personen auf dem Sportgelände erlaubt.
- In allen Innenbereichen (z.B. Toiletten) wird dringend empfohlen einen Mund-Nase-Schutz zu tragen.
- Möglichkeiten zum Händewaschen und/oder desinfizieren sind vorhanden.

### **Gastronomie**

- Klare und strikte Trennung von Sport- und Gastronomie-Bereich (z.B. durch Absperrbänder).
- Für gastronomische Angebote/Bereiche gelten die allgemeinen Vorgaben der Corona-Verordnung!
- Im Gastrobereich wird separat die Anwesenheit der Gäste dokumentiert.